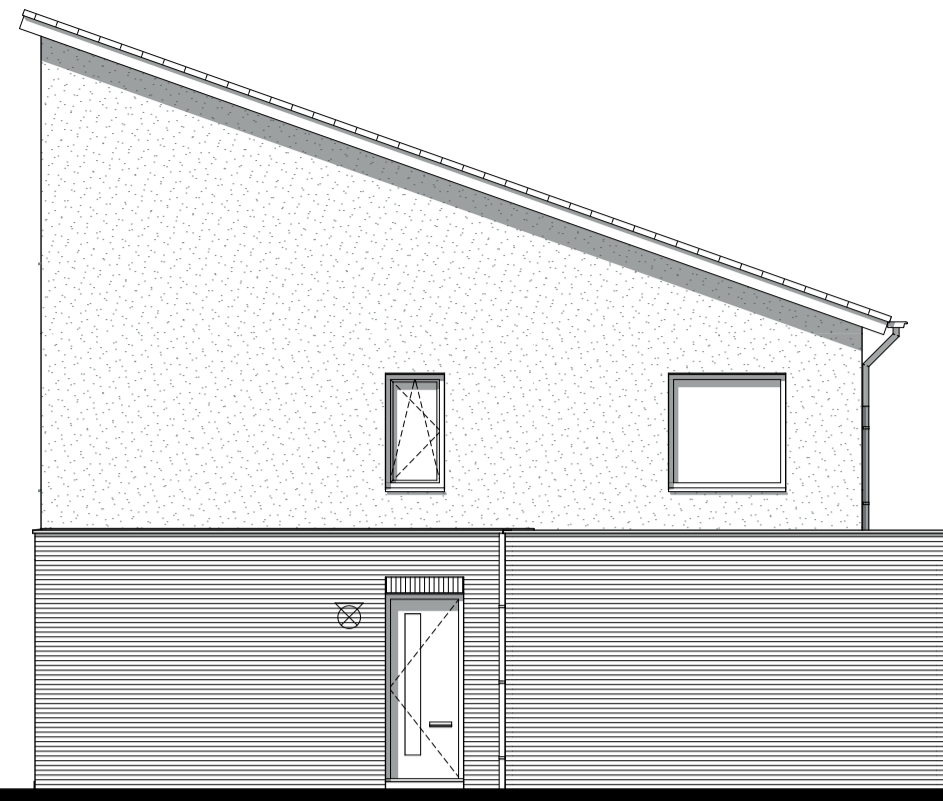


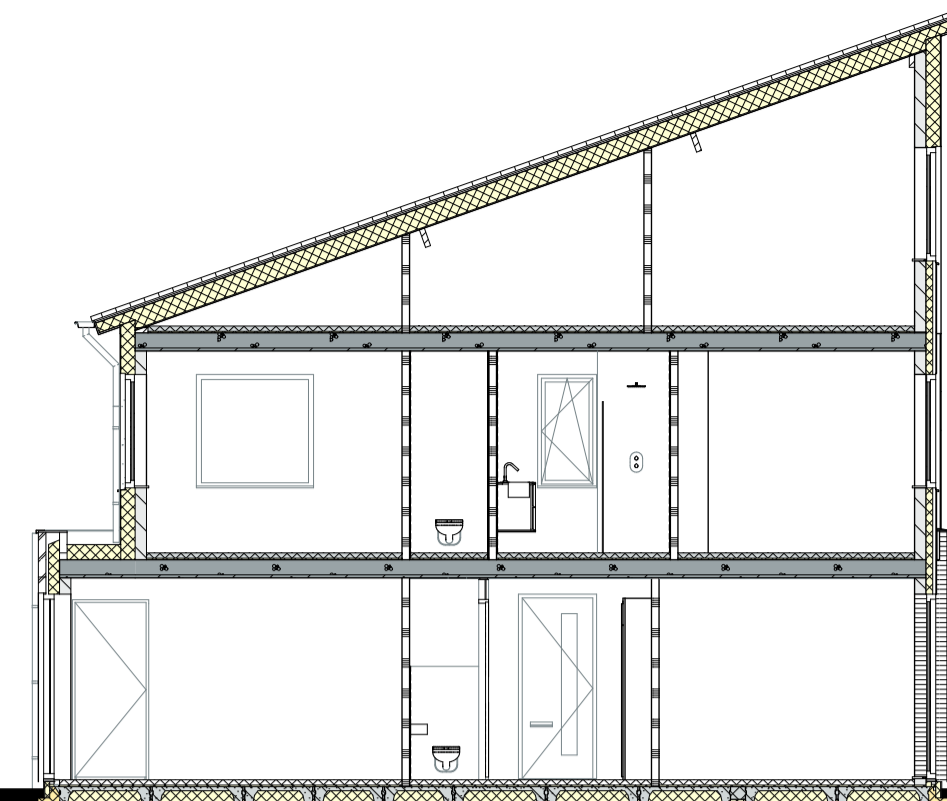
**Voorgevel**  
schaal 1:100



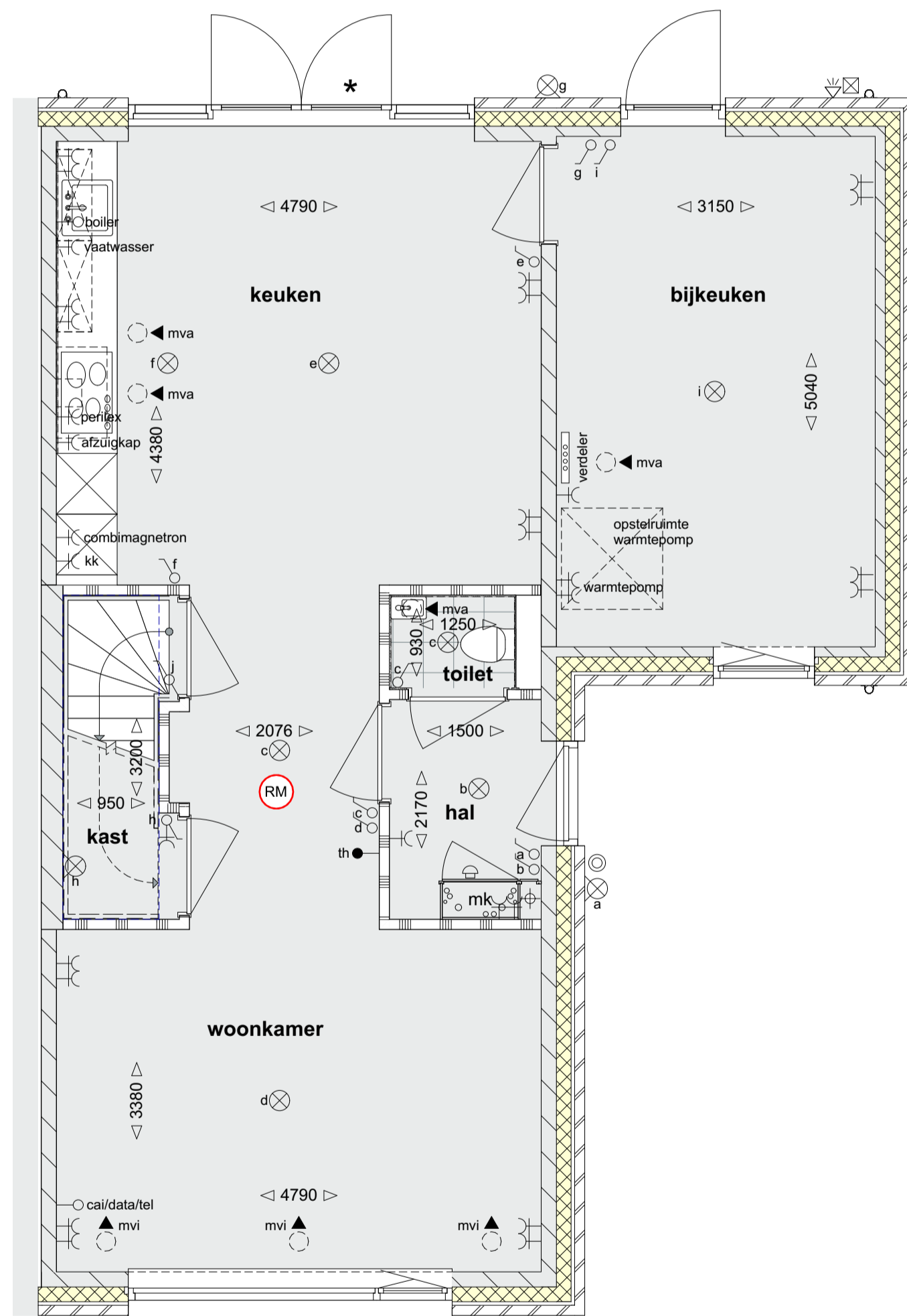
**Zijgevel rechts**  
schaal 1:100



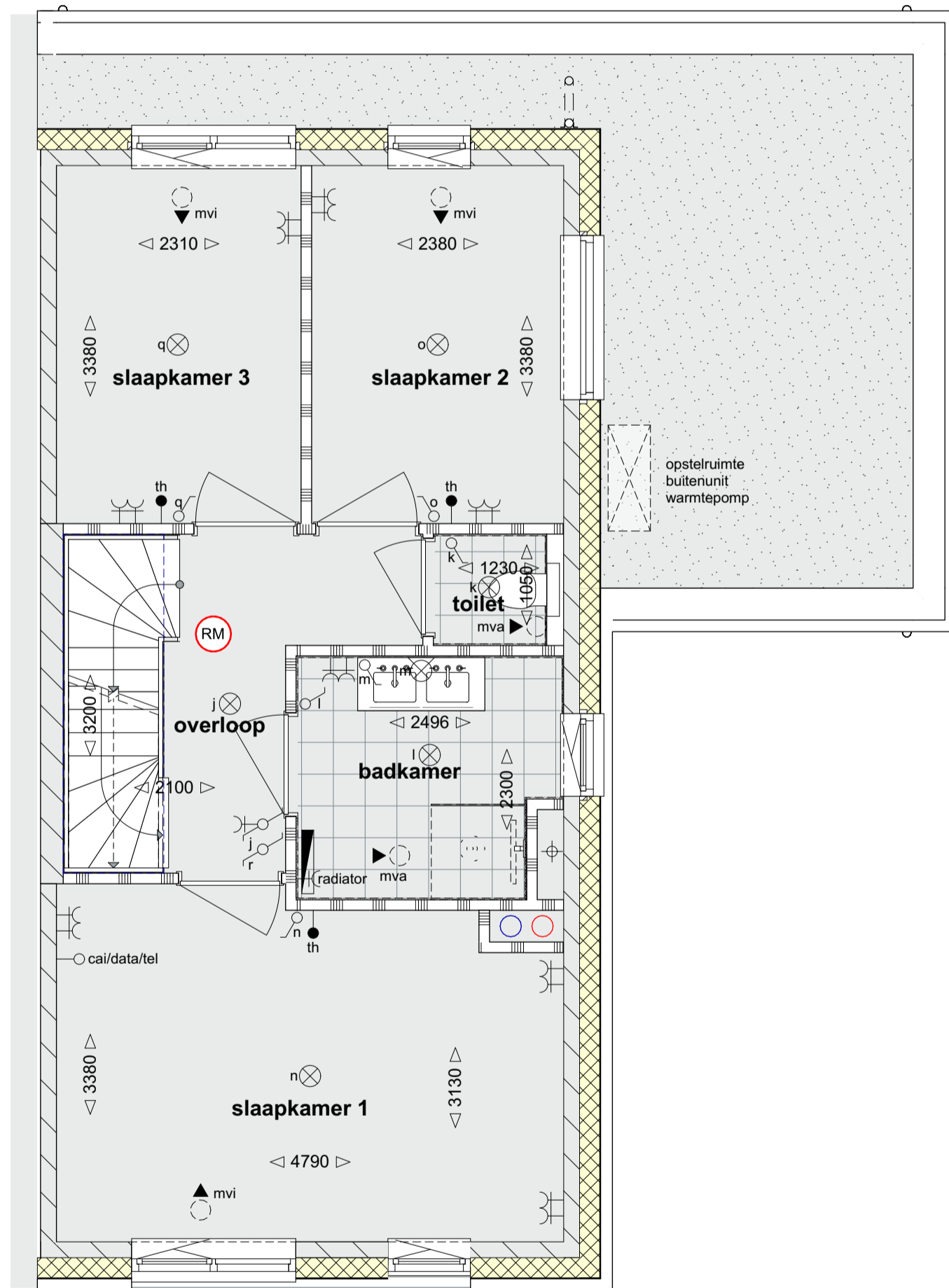
**Achtergevel**  
schaal 1:100



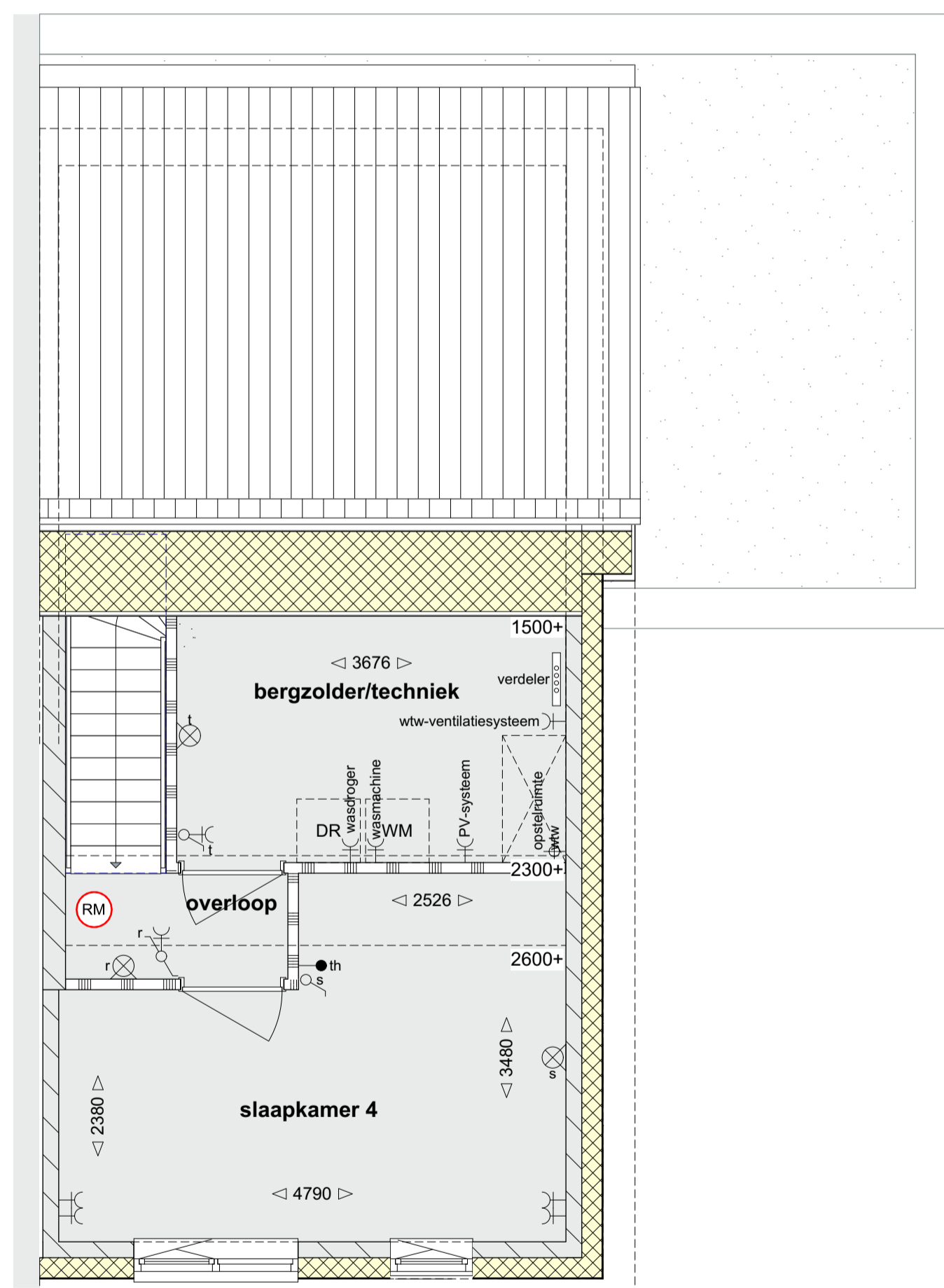
**Doorsnede**  
schaal 1:100



**Begane grond**  
schaal 1:50



**Eerste verdieping**  
schaal 1:50



**Tweede verdieping**  
schaal 1:50



**Situatie**  
schaal 1:500

**Renvooi**

- |                             |                  |   |
|-----------------------------|------------------|---|
| enkele wandcontactdoos      | plafondlichtpunt | beukenhaag / 0,60m hoog                                   |
| dubbele wandcontactdoos     | wandlichtpunt    | enkel donkergroen gaas hekwerk / 1,80m hoog               |
| enkelzijdige schakelaar     | verdelers        | private parkeervoorziening                                |
| tweepolige schakelaar       | rookmelder       | staptegels t.b.v. gedeeld achterpad                       |
| wisselschakelaar            | radiator         |   |
| loze leiding naar meterkast | loopdeur         |   |
| bedrade leiding             | schroep          | mechanische ventilatie - inblaaspunt plafond              |
| thermostaat bedraad         | buitenkraan      | mechanische ventilatie - inblaaspunt wand                 |
| schel/zoemer                |                  | mechanische ventilatie - afzuigpunt plafond               |
| bedrukker                   |                  |   |
|                             |                  | PV-panelen, aantallen en capaciteit conform EP-berekening |

De ingeschreven maten op de tekening zijn circa maten, hieraan kunnen geen rechten worden ontleend. Indien deze maatvoering tussen wanden is aangegeven, is daarbij geen rekening gehouden met enige wandafwerking.  
Bouwkundige opties onder voorbehoud van goedkeuring van architect, constructeur, opdrachtgever en gemeente Helmond (en/of verkrijgen van benodigde verunning(en)).

definitieve maatvoering n.t.b.

**BOUWNUMMERS 11 / 13 / 23 / 25**

**de loods** architecten en adviseurs

project: nieuwbouw 26 woningen Houtse Akker  
i.o.v. BanBouw B.V.

Boscheweg 16, 5735 GV Aarle-Rixtel  
tel. 0492 - 386700 www.deloods.nl

|   |                     |                   |                    |
|---|---------------------|-------------------|--------------------|
| titel: Verkooptekening - type Cs                              | schaal: 1:50, 1:100 | datum: 24-03-2022 | soort: Verkoop     |
| Aleida van Dieststraat 6/10 & Johanna van Heverleestraat 9/12 | getek: SVG          | getek: 2384       | status: definitief |
|   | form: A1, 594x841   |                   | bladz: VK-106      |

Alle maten en aandelen in het werk te controleren  
© 2021 De Loods architecten en adviseurs